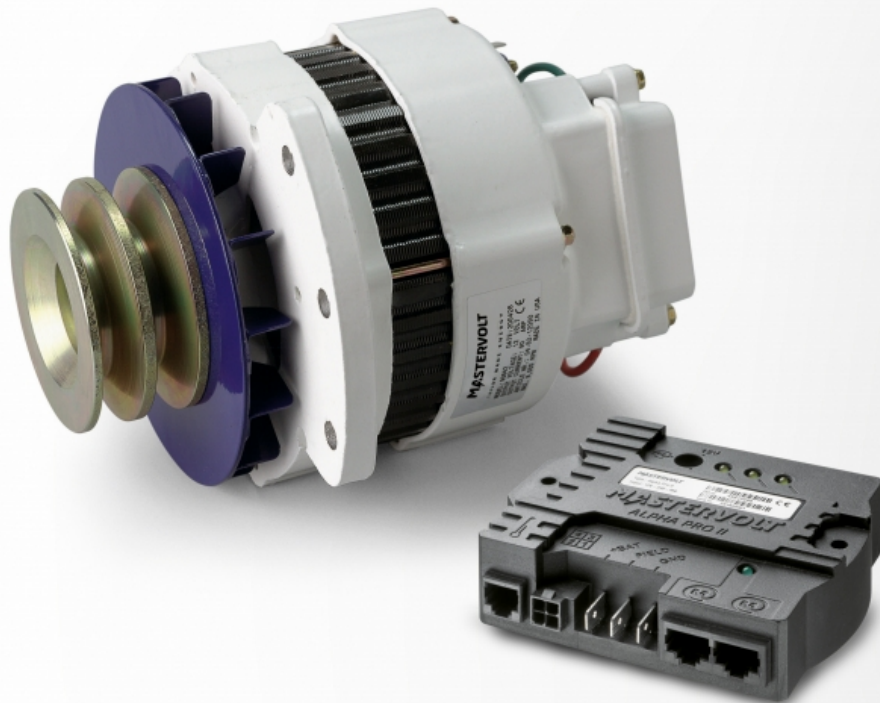


# Alpha 12/90 MB



Artículo nº: 48512090

- Carga rápida y completa de todas las baterías.
- Alimentación de energía para todo tipo de consumos.
- Versiones de 12 V y 24 V.
- Corriente de carga desde 75 A hasta 150 A.
- Se suministran de forma estándar junto con los reguladores de carga Alpha Pro MB para lograr un rendimiento óptimo y una mayor duración de las baterías.

El uso de un Battery Mate o de un separador de batería junto con un alternador Alpha posibilita la carga simultánea de dos o tres grupos de baterías independientes.

TIP: Una alternativa a un generador podría ser un segundo alternador en el motor principal combinado con un banco de baterías de mayor tamaño y un inversor.

### **Para todo tipo de motores**

Los alternadores Alpha están equipados con varias abrazaderas para adaptar el montaje del alternador, disponibles mediante el instalador o el proveedor del motor. Algunas marcas de motor vienen con abrazaderas de alternador Mastervolt como opción.

### **Carga rápida, incluso con rpm fijas**

Los alternadores estándares solo proporcionan la potencia especificada a altas revoluciones. El alternador Alpha de Mastervolt está diseñado específicamente para cargar de forma potente incluso con motores a bajas revoluciones.

### **Polea multirranura**

Los modelos 12/130 y 24/75 también están disponibles con polea multirranura.

### **Funciona encima de 40 °C**

La refrigeración forzada mediante la activación del ventilador por parte de la polea proporciona mucha potencia a temperaturas altas, sobre todo cerca del motor.

# Especificaciones

## Especificaciones generales

Regulación de carga	el regulador Alpha Pro MB viene de serie con todos los modelos
Corriente de carga total	90 A
Longitud del cable del regulador/alternador	1,5 metros cable de conexión resistente al aceite, suministrado como estándar
Sección de la correa	2xA
Aislado	sí
Sentido de la rotación	2
Montaje	cinco para seis, seis horas & cinco en seis
Dimensiones	ver `descargas´ para esquemas
Peso	5,5 kg 12,1 libras

## Especificaciones técnicas

Tensión de carga Absorción	14,25 V
Tensión de carga Flotante	13,25 V
Diámetro nominal de la polea	73 mm 2,9 pulgadas