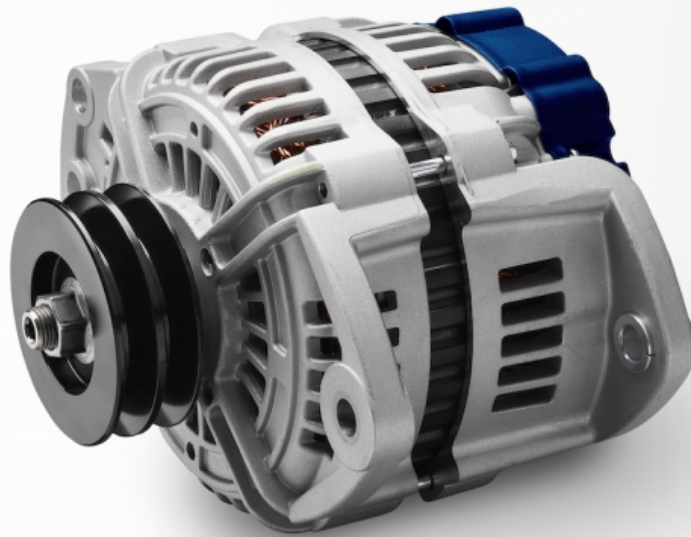


Alpha 24/150 Evo



Artículo nº: 48224152

- Carga rápida y completa de todas las baterías.
- Alimentación de energía para todo tipo de consumos.
- Corriente de carga 24 V 150 A.
- Corriente de carga alta incluso con motores a bajas revoluciones.
- Corriente de carga alta durante periodos más largos.

TIP: Un segundo alternador en el motor principal combinado con un banco de baterías de mayor tamaño y un inversor es una buena alternativa para un generador.

Para todo tipo de motores

Los alternadores Alpha están equipados con varias abrazaderas para adaptar el montaje del alternador, disponibles mediante el instalador o el proveedor del motor. Algunas marcas de motor vienen con abrazaderas de alternador Mastervolt como opción.

Carga rápida, incluso con rpm fijas

Los alternadores estándares solo proporcionan la potencia especificada a altas revoluciones. El alternador Alpha de Mastervolt está diseñado específicamente para cargar de forma potente incluso con motores a bajas revoluciones.

Funciona encima de 40 °C

La refrigeración forzada mediante la activación del ventilador por parte de la polea proporciona mucha potencia a temperaturas altas, sobre todo cerca del motor.

El uso de un Battery Mate o de un separador de batería junto con un alternador Alpha posibilita la carga simultánea de dos o tres grupos de baterías independientes.

Especificaciones

Especificaciones generales

| | |
|--------------------------|---|
| Corriente de carga total | 150 A |
| Sección de la correa | 2xA |
| Aislado | sí |
| Sentido de la rotación | 2 |
| Montaje | cinco para seis, seis horas & cinco en seis |
| Dimensiones | ver 'Descargas' para esquemas |
| Peso | 13,1 kg 28,9 libras |

Especificaciones técnicas

| | |
|------------------------------|-----------------------|
| Tensión de carga Absorción | 28,5 V |
| Tensión de carga Flotante | 26,5 V |
| Diámetro nominal de la polea | 89 mm 3,5 pulgadas |