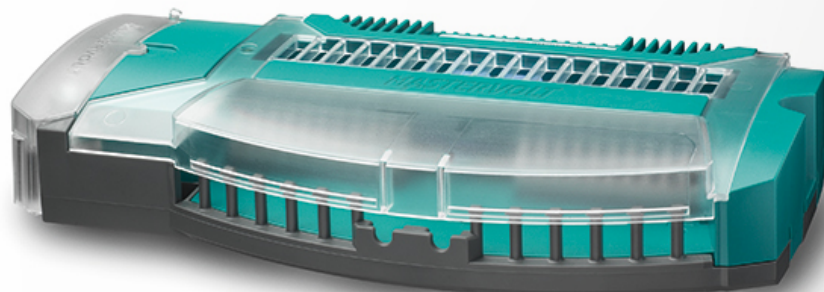


# Digital DC 10x10A



Artículo nº: 77020400

Como máxima expresión de inteligencia de sistema, el Digital DC 10x10A posee diez canales de salida de 10 A para todas las funciones, que incluyen la iluminación, las bombas y la electrónica. Viene por defecto con funciones de alarma inteligente y magníficas opciones como:

- Sígueme a casa; la luz permanece encendida durante un tiempo determinado.
- Oscurecimiento de las luces retardado (incluye diez reguladores integrados).
- Señal de alarma de sobrecarga.
- Cada salida incluye fusible de hardware y software.
- El restablecimiento de los fusibles se realiza mediante la red MasterBus.
- Posibilidad de corrientes más altas, hasta 100 A, con conmutación paralela para múltiples salidas.
- Bloques lógicos.

# Especificaciones

## Especificaciones generales

Corriente de entrada máx.	100 A
Tensión de alimentación de entrada	8-30 V
Alimentación MasterBus	sí
Pantalla de idiomas	ENG, NL, DE, SP, IT, FRA, FIN, SWE, DEN, NOR
Dimensiones, alxanxpr	40 x 229 x 110 mm 1,6 x 9,0 x 4,3 pulgadas
Peso	0,75 kg 1,7 libras

## Especificaciones técnicas

Consumo eléctrico (lado CC)	< 2 mA en 12/24 V
Grado de protección	IP21
Corriente máx. del fusible de software	10 A por canal
Corriente del fusible de hardware	15 A por canal
Conexiones de entrada	max. 95 mm <sup>2</sup> o conectado directamente a <input type="checkbox"/> MasterShunt o DC Distribution
Conexiones de salida	máx. de cable 4 mm <sup>2</sup>